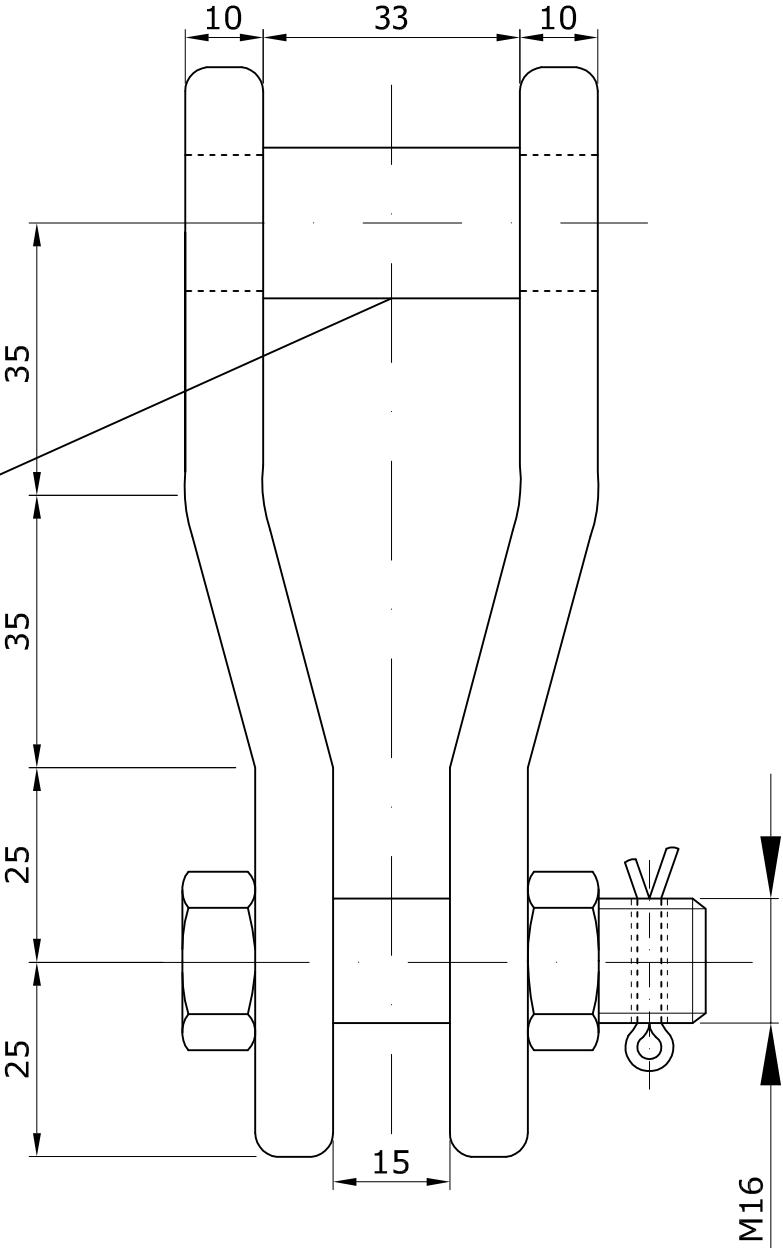
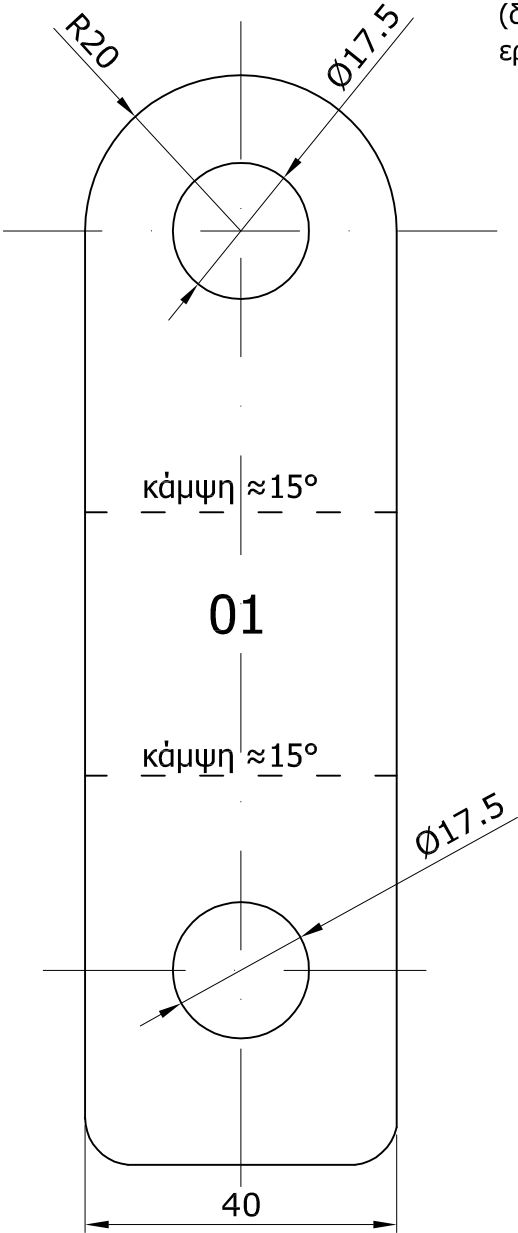


Όλες οι επιφάνειες θα είναι λείες, με κατάλληλες ακτίνες καμπυλότητας των ακμών και χωρίς εγχοπές, ρωγμές, κ.λ.π.
All surfaces shall be smooth, with rounded edges and without cracks, notches, etc.

Δακτύλιος κατάλληλου μήκους μεταξύ των 2(δύο) λαμών, γύρω από βίδα M16.



Σημείωση: Επιβάλλεται η ύπαρξη της επισήμανσης "01" και στις 2 (δύο) λάμες για διευκόλυνση του εργαταξίου.



Υλικό : Χάλυβας γαλβανισμένος εν θερμώ
Material : H.D.G. Steel
Διαστάσεις σε χιλιοστά
Dimensions in mm

ΣΧΕΔΙΑΣΗ	ΜΕΛΕΤΗ	ΕΛΕΓΧΟΣ	ΕΓΚΡΙΣΗ	ΗΜΕΡΟΜΗΝΙΑ
Κ.ΚΥΡΙΑΚΟΥΛΙΑΣ	Κ.ΚΥΡΙΑΚΟΥΛΙΑΣ	Ε.ΚΟΡΚΑ	Μ.ΚΟΡΩΝΙΩΤΑΚΗΣ	06/05/2006
ΔΕΗ ΑΕ ΔΙΕΥΘΥΝΣΗ ΝΕΩΝ ΕΡΓΩΝ ΜΕΤΑΦΟΡΑΣ Τομέας Ηλεκτρολογικών Μελετών Εξοπλισμού & Καλωδιακών Γ.Μ.			ΛΑΜΕΣ ΓΙΑ ΠΡΟΣΔΕΣΗ ΑΝΤΙΒΑΡΩΝ ΣΕ ΔΙΑΔΥΜΟ ΑΓΩΓΟ Γ.Μ. 400kV LINKS FOR COUNTERWEIGHT SUSPENSION OF TWIN CONDUCTOR T.L. 400kV ΑΡ. ΣΧΕΔΙΟΥ: ΛΑΜΑ-01 ΑΝΕΥ ΚΛΙΜΑΚΟΣ NO SCALE	